

UKIERUNKOWANIA WYKONYWANIA ZDJEC USZKODZONEGO
POJAZDU OSOBOWEGO



4 zdjęcia z każdego rogu
pojazdu



Zdjęcia uszkodzeń
powstałych w
przedmiotowym zdarzeniu
(ilość wedle uznania)

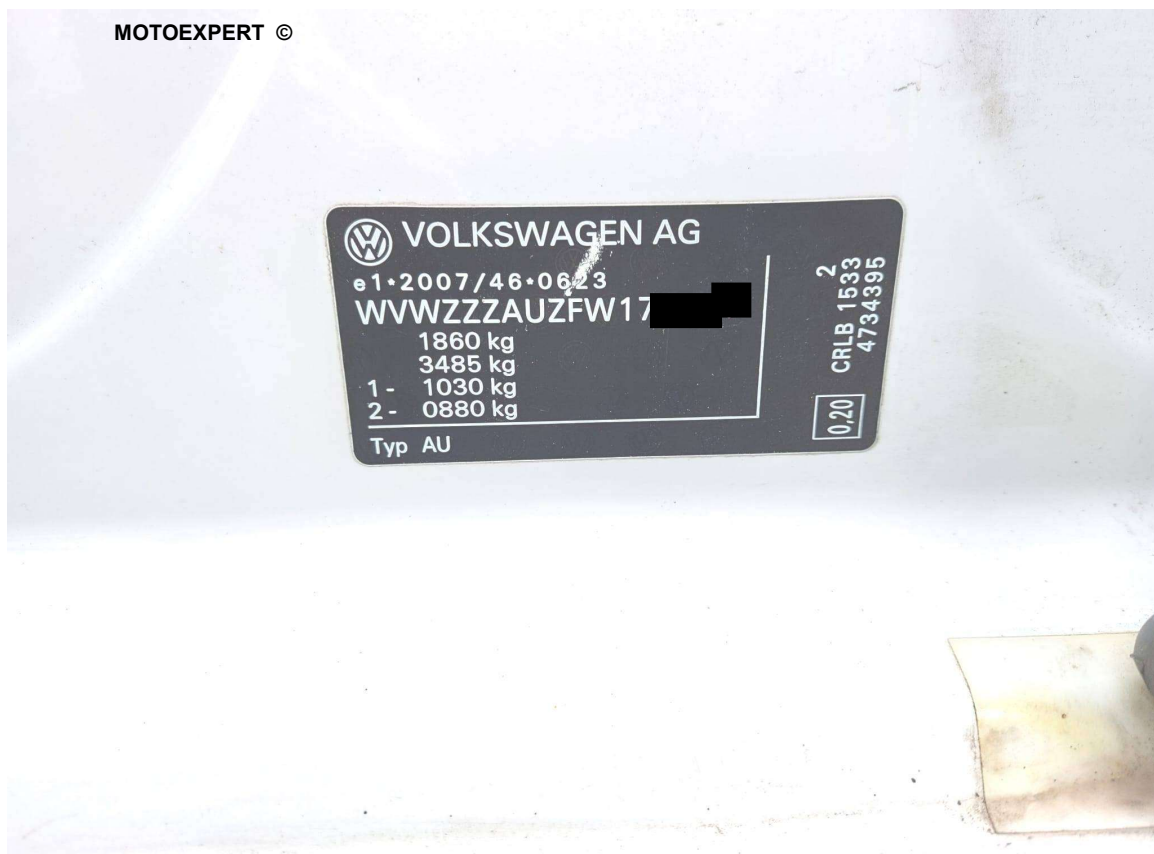


MOTOEXPERT ©



1 zdjęcie z nr karoserii (VIN) wybity na karoserii

MOTOEXPERT ©



1 zdjęcie tabliczki znamionowej

Zdjęcie w miejscu
zderzenia z przeszkoda
(z przyłożeniem listwy
mierniczej)



Zdjęcie w miejscu
zderzenia z przeszkoda
(z przyłożeniem listwy
mierniczej)



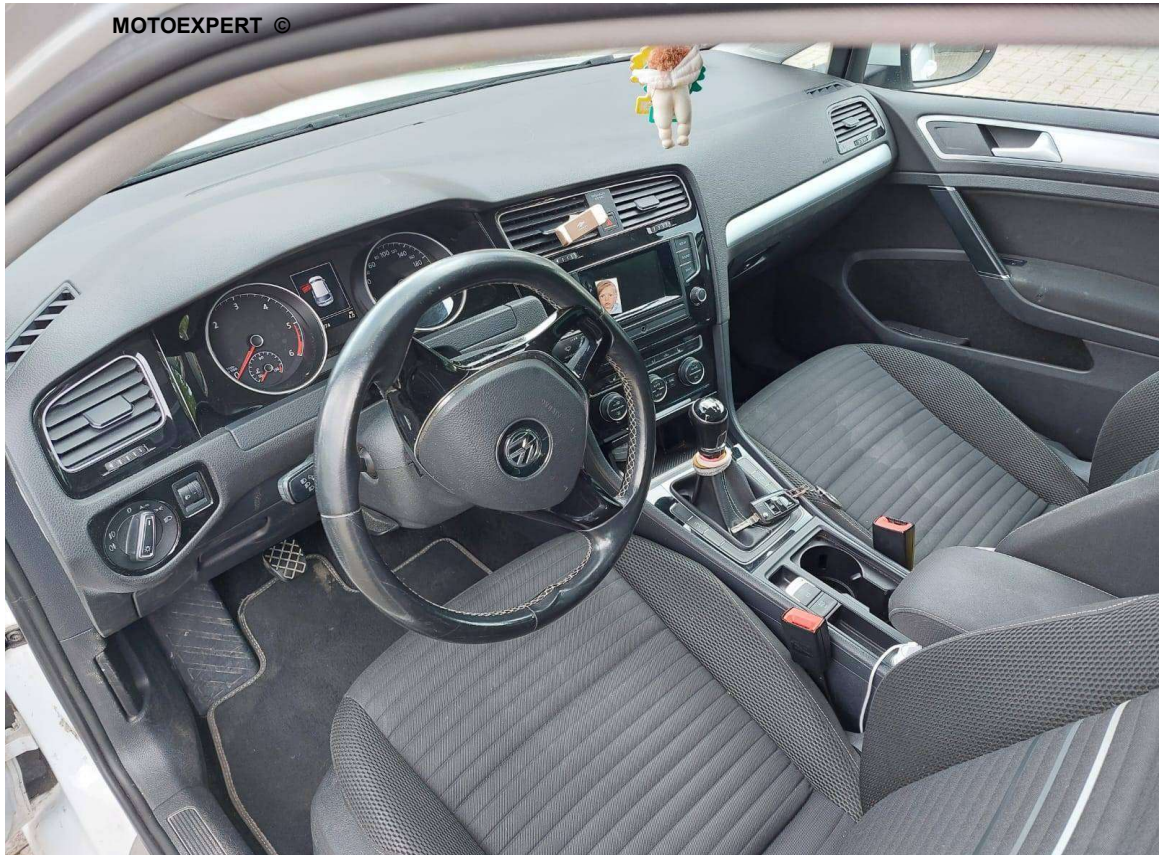
Zdjęcia ewentualnych, wczesniejszych uszkodzeń pojazdu, które są bez związku z przedmiotową szkodą



1 zdjęcie stanu licznika
(w miarę możliwości przy zapalonym silniku)

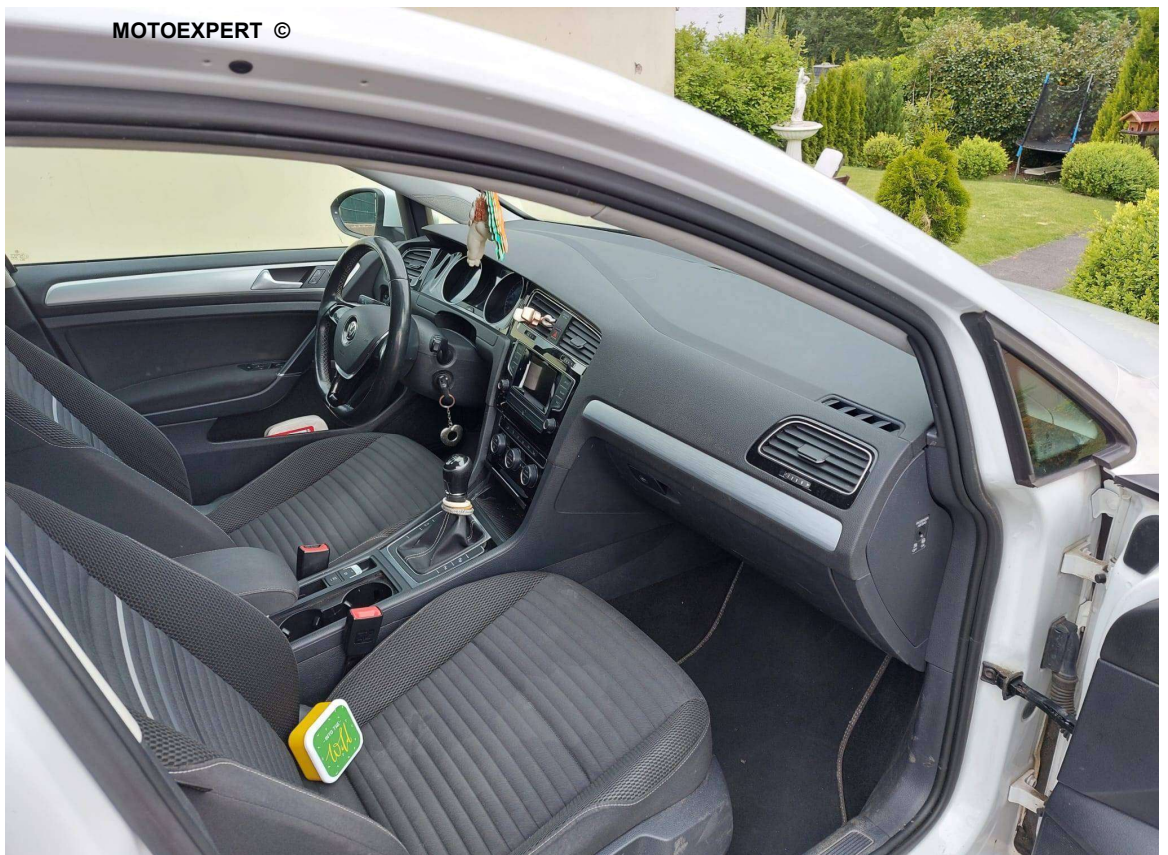


MOTOEXPERT ©



Kilka zdjęć z deski rozdzielczej i wyposażenia

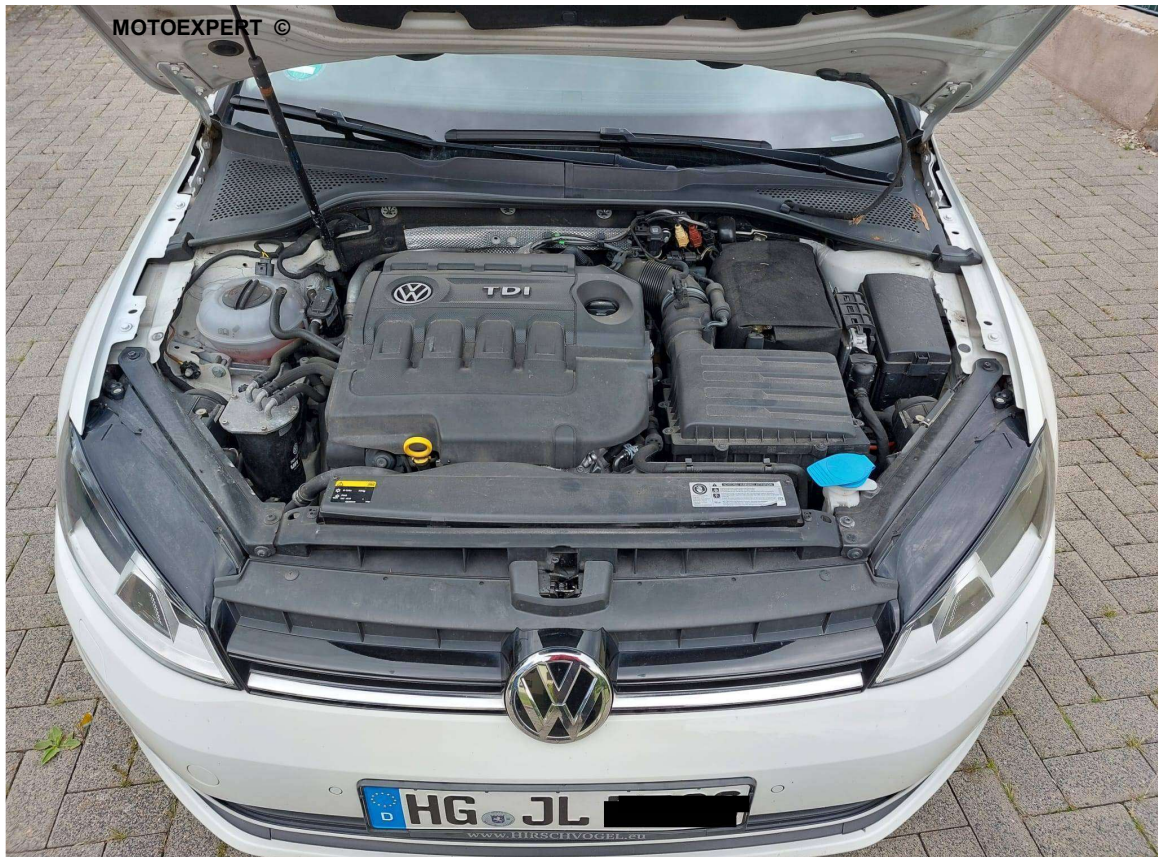
MOTOEXPERT ©



Kilka zdjęć wnętrza pojazdu

1 zdjęcie otwartej maski pojazdu

(całkowity widok komory silnika)



Zdjęcie każdej z opon

(4 szt.)



MOTOEXPERT ©



Zdjecie tablicy
rejestracyjnej
(tyl + przód)

MOTOEXPERT ©



Zdjecie tablicy
rejestracyjnej
(tyl + przód)

MOTOEXPERT ©

Zdjęcie dowodu rej.
(z obu stron)



MOTOEXPERT ©

Zdjęcie dowodu rej.
(z obu stron)

